



05/06/2020 - J+82

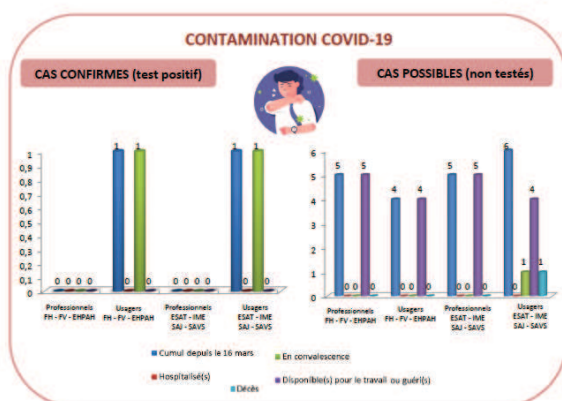
NEWSLETTER N°7

Quelques chiffres

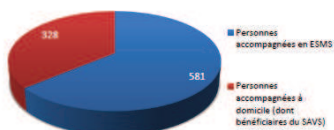
Informations officielles



INFORMATION CORONAVIRUS POINT DE SITUATION AU 05 JUIN 2020 (J+82)



LES PERSONNES ACCOMPAGNEES



En savoir plus

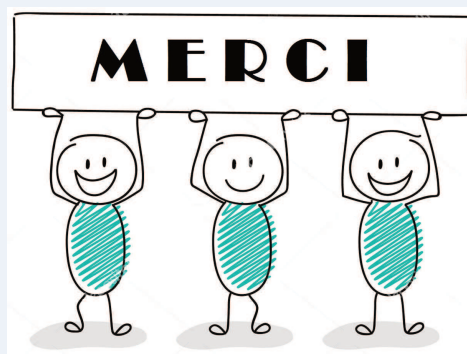


Retrouvez toutes les informations concernant la crise sanitaire sur :

- <https://www.gouvernement.fr/info-coronavirus>
- <https://travail-emploi.gouv.fr/le-ministere-en-action/coronavirus-covid-19/questions-reponses-par-theme/>

Les approvisionnements en EPI

Nous remercions chaleureusement les membres de l'association des Lions club de Saint Pol en Ternois pour le don des 4 thermomètres frontaux.



Les gestes simples contre le coronavirus



Je limite les contacts avec les autres

Je ne serre pas la main



Je n'embrasse pas



Je ne rends pas visite aux personnes malades



Je ne prête pas ma bouteille



Je me lave les mains avec du savon très souvent



Je peux utiliser un gel désinfectant



Je tousse ou j'éternue

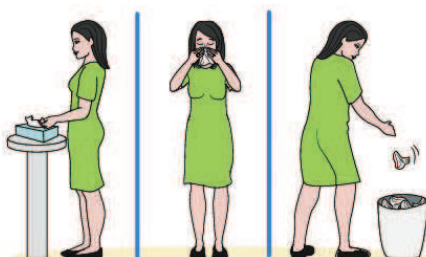
dans mon coude



dans un mouchoir



J'utilise un mouchoir une seule fois



Si j'ai de la fièvre, si je tousse, si je respire mal

J'appelle le 15



Pour plus d'informations, j'appelle le 0 800 130 000 ou le 114 pour les malentendants.

Retrouvez la BD complète « Les microbes » sur www.santebd.org

Où trouver SantéBD ?



ou sur le site internet
www.santebd.org

SantéBD a le soutien de :



Les nouvelles des établissements et services du GAM

Reprise du travail



Maurice Barrés explique que « pour chaque être, il existe une sorte d'activité où il serait utile à la société, en même temps qu'il y trouverait son bonheur ». La résidence La Terre du Potier et le Jardin des Sens a donc repris le chemin du lieu de travail et des projets, différemment mais avec l'espoir d'un renouveau.

[Lire l'article](#)

Activités de tontes et d'entretien des pelouses au foyer de vie de Beaurains



Durant toute la période de confinement, les professionnels du foyer de vie n'ont eu de cesse d'innover afin de proposer de nouvelles activités aux résidents de la structure. (...)

[Lire l'article](#)

Témoignages des jeunes de l'IME de Monchy

Témoignages des jeunes de l'IME de Monchy



Je suis content de revenir à l'IME. Je fais des activités manuelles et de la peinture. Maintenant je dois mettre un masque et me laver souvent les mains. J'aimerais revoir Philippe bientôt.

Andy



Cette semaine, j'ai fait des activités bois j'ai fait une maison pour oiseaux. J'ai testé la tour à meuler et la ponceuse. J'ai aussi fait le montage rapide d'un tour à bois. Ça m'a plu.

Je ne fais plus les mêmes activités qu'avant.

Timothy.



Je suis content d'être revenu à l'IME. Cette semaine j'ai fait du jardin, j'ai fait du bois. J'ai aussi fait de la cuisine. Tous les éducateurs n'étaient pas là. Tous mes copains n'étaient pas là non plus. J'aimerais revoir mon copain Christopher.

J'ai mis un masque toute la semaine. C'est difficile de le garder mais je l'ai fait.

Théo

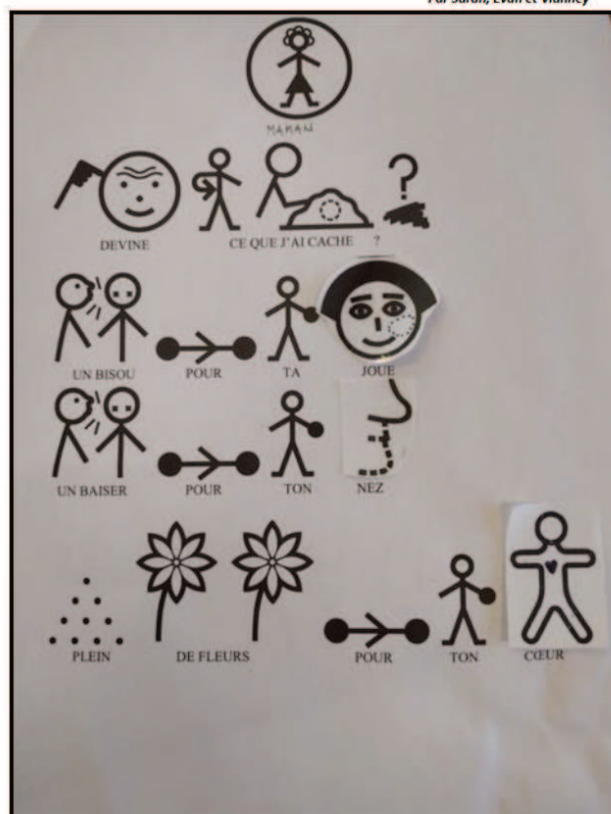
Lisez tous les témoignages des jeunes de l'IME de Monchy en cliquant ci-dessous :

[Lire l'article](#)

Bonne fête Maman !

Bonne fête maman !

Par Sarah, Evan et Vianney



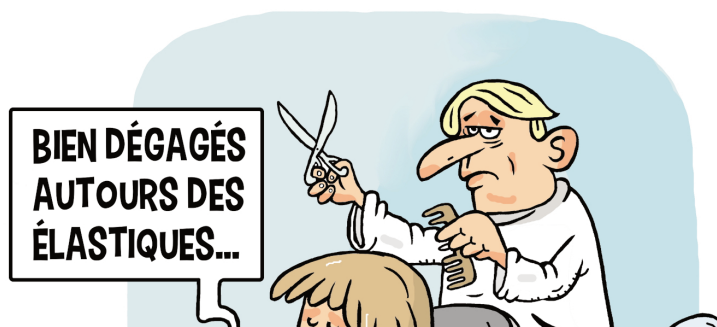
[Lire l'article](#)

Retrouvez ci-dessous les comptes Facebook de certains établissements :



C'est pour rire !

LA VIE D'APPRÊT...





GAM SIEGE SOCIAL
49 / 51 Rue de Saint Omer
62310 FRUGES

03 21 41 21 48
siegesocial@apei-gam.fr
<http://www.apei-gam.com>

Si vous ne souhaitez plus recevoir la
newsletter du GAM, cliquez sur :

[Se désabonner](#)

Pour tout autre demande,
contactez le siège social

MailPoet